


กว่าจะเป็นพื้นไม้เทียมสวยๆ  
มีวิธีการอย่างไร ต้องทำแบบไหน?



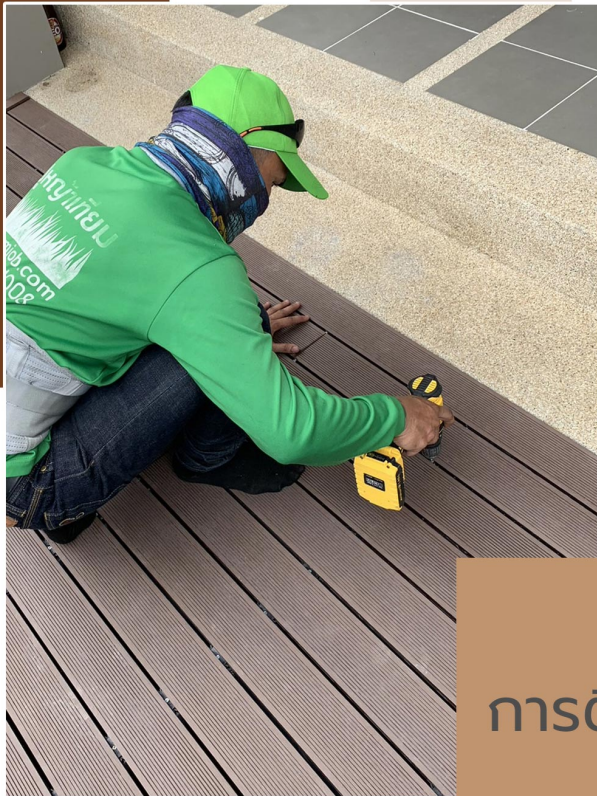
ขั้นตอนและวิธีการติดตั้ง  
**ไม้เทียม**  
WPC สำหรับปูพื้น  
โดย ปูไม้เทียม

 065-421-8114

 [ปูไม้เทียม.com](http://ปูไม้เทียม.com)

LINE@  
@vgtree





การติดตั้งพื้นไม้เทียม WPC  
แบบกลวง

## รู้จักกับไม้เทียม

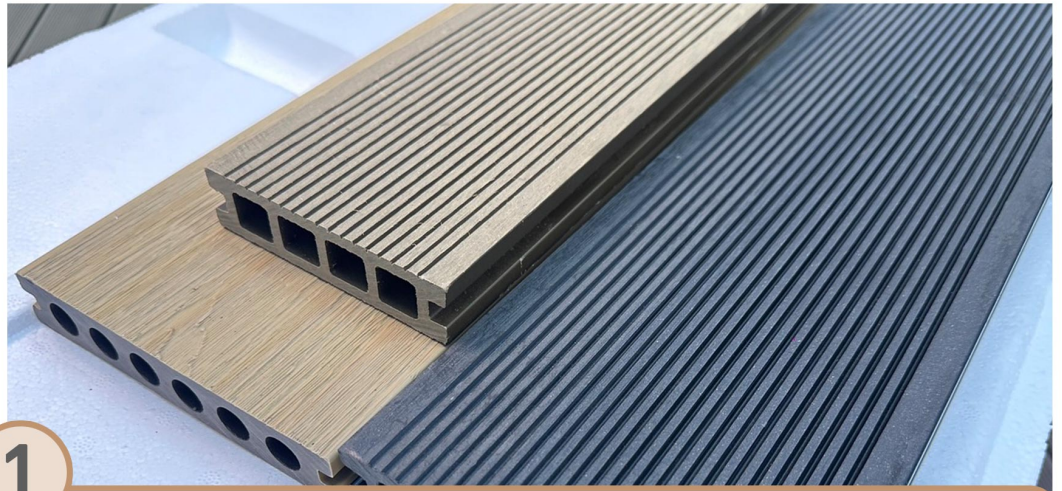
**ไม้เทียม WPC** (Wood Plastic Composite) เป็นไม้เทียมผสมพลาสติก มีคุณสมบัติทนแดดทนฝนได้ดี ปลอดภัยไม่ขึ้น มีสีในตัว ไม่ต้องทาสีหลังติดตั้ง สามารถเก็บรอยขีดข่วนหรืออุดรูที่เกิดจากการเจาะได้ง่าย ไม่สะท้อนความร้อน มีขนาดมาตรฐาน การติดตั้งสะดวกรวดเร็ว

กว่าเนื่องจากมีพลาสติกเป็นส่วนผสม ซึ่งจะทำให้มีอัตราการยืดหดประมาณ 5 มม. ดังนั้นจึงต้องมีวิธีการติดตั้งอย่างถูกต้อง เพื่อให้สินค้าใช้งานได้อย่างมีประสิทธิภาพและอยู่ในเกณฑ์การรับประกันตามนโยบายของบริษัทฯ





# การเตรียมอุปกรณ์ที่ใช้



1

แผ่นไม้เทียมปูพื้น WPC แบบกลวง  
หน้ากว้าง 5 นิ้ว หรือ 4 นิ้ว ความหนา 1 นิ้ว  
ความยาว ต่อก่อน 2.5 เมตร

2

คลิปล็อกพลาสติก



4

ไม้ตงโครงคร่าวขนาด 1x1.5 นิ้ว  
หรือเหล็กโครงคร่าว 2x2 นิ้ว  
สำหรับเป็นฐานก่อนปูไม้เทียม



3

คลิปล็อกสแตนเลส  
สำหรับเริ่มแผ่นแรก ถ้าไม่มี  
สามารถใช้สกรูยึดแทนได้



## การเตรียมอุปกรณ์ที่ใช้



5

กรณีใช้ไม้ตงวางบนพื้นปูน จะใช้สกรู 2 นิ้ว และປຶກพลาสติก สำหรับยึดไม้ตงกับปูน

6

กรณีใช้โครงเหล็กติดบนพื้นดิน ต้องเตรียมเสาเข็ม 3 เมตรขึ้นไป หรือแผ่นคอนกรีตสำเร็จรูปเป็นฐานสำหรับตั้งเหล็ก



7

สกรู 1.5 นิ้ว สำหรับยึดคลิปพลาสติก ใช้สำหรับเจาะไม้ หรือ เจาะเหล็ก ขึ้นอยู่กับประเภทของตง





# ขั้นตอนการติดตั้งโครงรองรับไม้ บนพื้นปูนเรียบโดยใช้ไม้ตง

**1.**

ทำความสะอาดพื้นและตรวจสอบระดับของพื้นที่จะติดตั้ง ไม้เทียมซึ่งจะต้องอยู่ในระดับเสมอกันสไลป์ของปูนต้องเท ออกจากตัวบ้าน

**2.**

ทำการวางไม้ตงให้เต็มบริเวณ โดยเว้นระยะระหว่างตง ไม้ต่ำกว่า 30 ซม. รวมถึงเว้นระยะที่หัวไม้ตงจะต่อกัน ประมาณ 5 มม. เพื่อเพื่อไม้ตงขยายตัว

บริเวณที่จะปูไม้พื้นต่อหัวชนกัน ต้องวางตง 2 เส้น ใต้ไม้พื้นทั้ง 2 ผัง เพื่อรองรับการติดคลิปล็อกบนหัวไม้ แต่ละผัง วิธีการนี้จะเป็นการป้องกันการหดหรือขยายตัว ของไม้เทียมได้เป็นอย่างดี



3.

ยึดไม้ตงแต่ละท่อนด้วยสกรูยาว 2 นิ้ว เจาะทะลุกลางตง และยิงสกรูยึดเข้าปุกพลาสติกที่ฝังไว้ในคอนกรีตแล้ว โดยสกรูแต่ละดอกให้ยึดหัวท้ายตง แล้วเว้นระยะไปบนตัวตง ประมาณดอกละ 30 ซม. ตรวจสอบให้แน่ใจว่าตงได้ระดับ และไม่หลุดออกจากพื้นปูนได้ง่าย





## ขั้นตอนการติดตั้งโครงรองรับไม้ บนพื้นดินที่ไม่เรียบ โดยใช้เหล็ก 2x2 นิ้ว

✓ กรณีที่ต้องการให้เกิดการทรุดตัวของพื้นที่น้อยที่สุด แนะนำว่าควรลงเสาเข็มลึก 3 เมตร เป็นอย่างต่ำและ เทปูนบริเวณหัวเสาเข็มเพื่อเป็นฟุตติ้งในการตั้งโครงเหล็ก จะทำให้โครงเหล็กแข็งแรงและลดอัตราการทรุดของดิน ได้เป็นอย่างดี

✓ กรณีพื้นที่ไม่มีปัญหาการทรุดตัว สามารถลดค่าใช้จ่าย ด้วยการวางแผ่นคอนกรีตสำเร็จ ขนาดกว้าง 35 ซม. หนา 5 ซม. ยาว 1.5 - 2 เมตร. ลงบนหน้าดิน แล้วทำการ ปรับระดับด้วยการตั้งขาโครงเหล็กบนแผ่นคอนกรีต ที่วางไว้เพื่อรองรับน้ำหนักทั่วบริเวณที่จะติดตั้ง

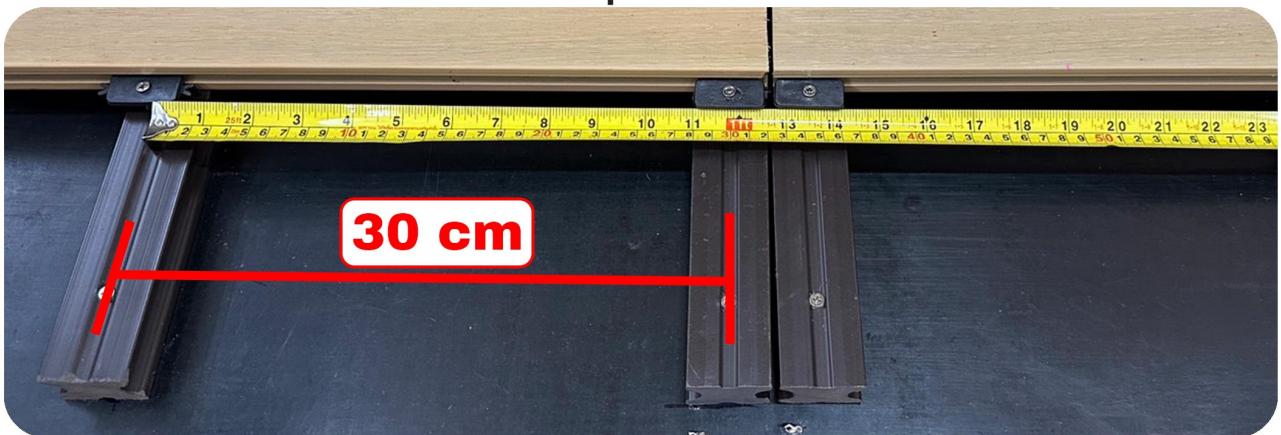




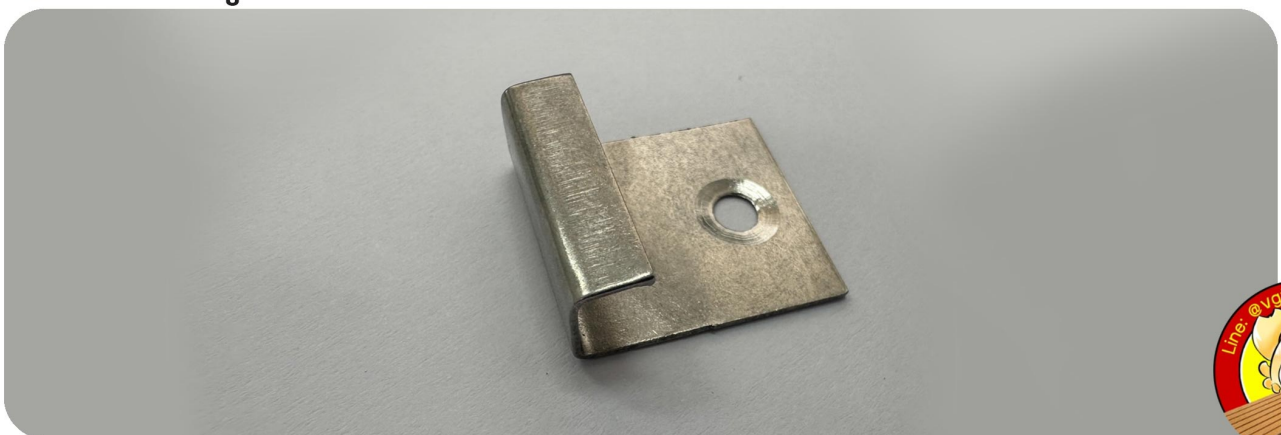
ทำการเชื่อมเหล็ก 2\*2 นิ้ว ปรับระดับความสูงยกขึ้นจาก  
ฟุตติงตามต้องการ โดยเว้นระยะระหว่างตงเหล็กแต่ละเส้น  
ไม่ต่ำกว่า 30 ซม. และบริเวณที่จะปูไม้พื้นต่อหัวชนกัน  
ต้องวางโครงเหล็ก 2 เส้น ใต้ไม้พื้นที่ทั้ง 2 ผัง เพื่อรองรับ  
การตัดคลิปล็อกบนหัวไม้แต่ละผัง วิธีการนี้จะเป็นการป้องกัน  
การหดหรือขยายตัวของไม้เทียมได้เป็นอย่างดี

## ขั้นตอนการติดตั้งไม้เทียม WPC บนโครงไม้ตงหรือโครงเหล็ก ที่ทำระยะเรียบร้อยแล้ว

- 1 ตรวจสอบให้แน่ใจว่าโครงที่ทำไว้ก่อนปูไม้พื้น  
ต้องมีระยะ 30 ซม. เป็นอย่างต่ำ และทำโครง  
สำหรับรองรับหัวไม้ทุกแผ่นให้ครบทั้ง 2 ผัง



- 2 ยึดคลิปลสแตนเลสสำหรับเริ่มแผ่นแรกด้วยสกรูเกลียวปล่อย  
หรือกรณีไม่มีคลิปลเริ่มให้ใช้สกรู 1.5 นิ้ว แทนได้โดยยิงกันระยะ  
ไว้ให้สูงประมาณ 1 ซม. จากโครงรองรับไม้





# 3

วางไม้เทียมแผ่นแรกลงบนโครงรองรับไม้ ดันไม้  
พื้นให้ชนสุดคลิปลิ่มหรือหัวสกรู แล้วนำตัวคลิปล  
พลาสติกสอดเข้าในร่องด้านข้างของไม้พื้น

ยิงสกรูเข้าที่คลิปล็อกให้แน่นเพื่อให้แผ่นไม้พื้นล็อก  
ติดกับโครงรองรับไม้ ให้ยึดคลิปล็อกทุกระยะ 30 ซม.  
และหัวท้ายของไม้พื้นทุกแผ่น ตามที่ทำโครงรองรับไว้



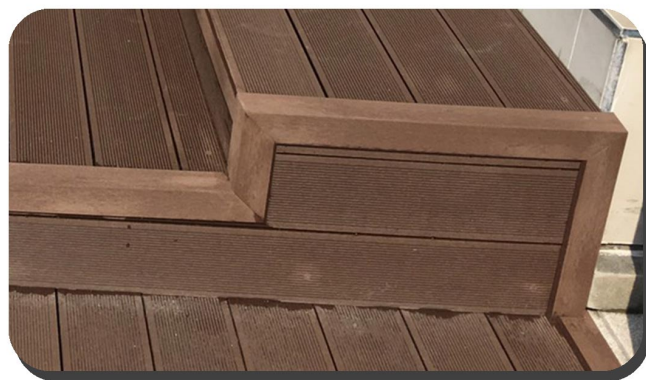
# 4

นำไม้พื้นแผ่นที่สองดันเข้าให้สุดกับคลิปลพลาสติก  
ของแผ่นแรก แล้วนำคลิปลพลาสติกมาสอดเข้าช่อง  
ด้านข้างของแผ่นที่สอง แล้วยิงสกรูเข้าที่คลิปล็อก  
เพื่อยึดแผ่นที่ 2 ให้ดันแน่น ชนกันกับแผ่นที่ 1



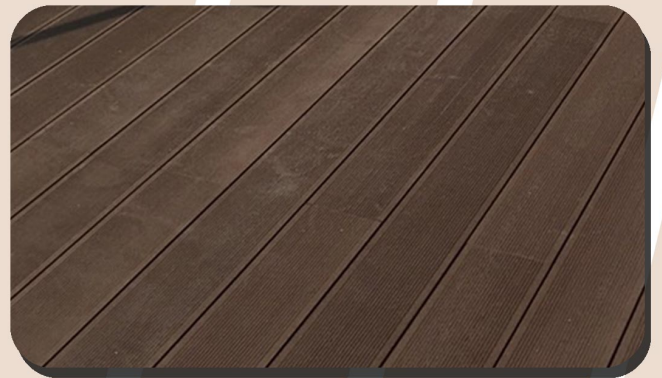


**5** ติดตั้งแผ่นต่อๆ ไปด้วยวิธีเดียวกันไปจนสุดจบงาน แผ่นสุดท้ายอาจจะต้องมีการตัดก่อนให้เล็กลงเพื่อจบงาน



**6** หากต้องการปิดรูไม้ตอนจบ ควรใช้ไม้จากปิดจบครบส่วนปลายไม้ แล้วยังสกรูยึดไม้ปิดจบยังเข้าบนหน้าไม้ และด้านข้างเพื่อยึดจากกรอบให้แน่น

**7** ไม้ทุกแผ่นควรเว้นระยะห่าง 3-5 มม ตามขนาดของคลิปลึงทั้งด้านข้างและด้านหัวไม้ที่ต่อกัน เพื่อป้องกันไม้ขยายตัวเมื่อโดนความร้อนสูง



**8** ตบแต่งร่องรอยและเก็บงานด้วยกาวร้อนและกระดาษทรายเบอร์ 6 สำหรับขัดพองไม้ให้พสมกับกาวร้อนเพื่อปิดรอยต่อหรือรอยหัวน็อต เป็นอันเสร็จงาน

